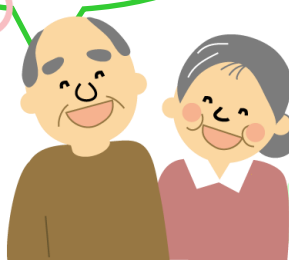


わが家で暮らそう!

介護認定の申請代行・ケアプラン作成  
居宅介護支援事業所



# ライフホーム城山

平成27年4月作成



介護に関して困っていることはありませんか？

そんなときには、居宅介護支援事業所「ライフホーム城山」に  
どうぞご相談ください。

- ケアマネジャーはケアプラン（居宅介護サービス計画）を作成し  
居宅サービス事業者と連絡調整などを行う専門職です。
- 各サービス事業所のみなさまへ。  
サービス計画書をケアマネジャーにご提供ください。

電話番号：042-783-0081

（営業時間）月～土 8:30～17:30

※年末年始・祝祭日はお休みさせていただきます。



# 居宅サービスを利用するまでの流れ

- |   |                        |  |
|---|------------------------|--|
| 1 | お申込                    | まずは「居宅介護支援事業所ライフホーム城山」までお電話ください。                   |
| 2 | ご契約                    | 当事業所についての説明後、契約・個人情報取扱同意の手続きをしていただきます。             |
| 3 | アセスメント<br>(状態の把握・課題分析) | ケアマネジャーがご自宅まで出向き、利用者様・ご家族様の抱えている問題・解決すべき課題を分析します。  |
| 4 | ケアプランの作成               | サービスの種類や内容、利用回数などを盛り込んだケアプランを作成します。                |
| 5 | 内容の確認                  | 作成したケアプランの内容を利用者様・ご家族様の意向や希望に沿ったものか確認していただきます。     |
| 6 | サービスの開始                | 利用するサービス事業者と契約し、サービスを開始します。                        |
| 7 | モニタリング<br>(実施状況の把握)    | 月に1度、ケアマネジャーがご自宅を訪問し、利用者様やご家族様の状況に合わせてケアプランを見直します。 |

## ご案内図



住所：相模原市緑区小倉 1620  
交通：京王相模原線・JR 横浜線  
JR 相模線橋本駅南口下車  
バス（神奈中）小沢行き  
湘南小学校前下車 徒歩 1分

