

まだまだ募集中です！！ 

だいわ花壇の会

だいわ製罐のグラウンドの一角を借りて、花壇づくりを通して交流しています。
日時：毎月第1・第3水曜日 9:00~11:00 (1月~3月の冬季は第3水曜のみ)

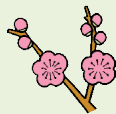
2月15日、3月15日

※雨天時は話し合いを行うか、中止になる場合もあります。

場所：大和製罐(株)グラウンド

参加費：保険代として年間300円

対象：橋本/相原地域にお住まいの65歳以上の方



JOY じょいふる あいはら 2月

相原高齢者支援センター

相模原市緑区二本松3-4-7

電話:042-703-5088 FAX:042-703-5089

偶数月発行 vol. 18



aihara0401@citrus.ocn.ne.jp

栗の里じょいふる農園



畑作業を通して地域交流しています。原宿や大島や向原にも畑があり、出張することがあります。

日時：毎月 第2、4月曜日 9:00~11:00 (1~2月は作業お休みです)

2月13日は14時~15時半まで農園講座、3月13日、27日

※雨天中止/天候と成育状況により日時変更の可能性あり

場所：「レストラン栗の里」向い側の畑

参加費：100円(保険代他) ※29年度から変更予定



講座のご案内 **参加無料**

成年後見制度について ~制度の仕組みから実務まで~

自分のために、家族のために、成年後見制度(法定後見)についての理解を深めませんか?

日程：2月7日、14日、21日の毎週火曜日(全3回) 13:30~15:00

定員：20名程度

開催場所：相原高齢者支援センター 交流スペース

講師：一般社団法人コスモス成年後見サポートセンター会員
フローラ行政書士サービス 行政書士 道口幸恵氏



ご近所体操のご案内

現在「ご近所体操」が5カ所で開催されており、ラジオ体操などを通して皆さんと汗を流しています。自由参加の為、保険は未加入です。

お足元に気を付けて気軽にご参加ください。※雨天時や祝日はお休みです。

ご近所体操 二本松公園

日時：毎月第1・第3木曜日

2月2日、16日

3月2日、16日

時間：10:00~10:30

二本松公園(二本松4-16)

ご近所体操 田通公園

日時：毎月第2・第4火曜日

2月14日、28日

3月14日、28日

時間：9:00~9:30

田通公園(相原3-13)



ご近所体操シオン

日時：毎月第1・

第3火曜日

2月7日、21日

3月7日、21日

時間：10:00~10:30

相原児童遊園

(二本松4-8)

ご近所体操ななかまど

日時：毎月第1月曜日

2月6日、

3月6日

時間：14:00~14:30

さくら公園

(二本松3-17)

ご近所体操はっぴー

日時：毎月第1・

第3水曜日

2月1日、15日

3月1日、15日

時間：10:00~10:30

窪ノ淵公園

(二本松1-28)

定期開催のご案内

出張相談のお知らせ

介護保険、認知症のことなど、お気軽にご相談ください。

日時：毎月第1月曜日

10:00~12:00

2月6日、3月6日

場所：相原病院



ジヨイフル歌唱会

皆さんで楽しく童謡などを歌う会です。

日時：毎月第1月曜日 13:30~15:00

2月6日、3月6日

場所：相原高齢者支援センター

対象者：75歳以上の方

費用：初回のみ1300円(本と保険代)

じょいふるカフェ



日時：毎月 第2木曜日 10:00~

内容：体操や介護予防の講座を実施します

場所：相原高齢者支援センター

費用：200円(保険代・お茶代として)

2月9日 体操、歌など

マッサージ指圧師 勅使河原先生

3月9日 脳の活性化についての話、歌など

認知症SKM講師 木村氏

じょいふるオレンジカフェ (認知症カフェ)

日時：毎月 第4木曜日 10:00~

内容：日頃の介護の悩みを話しあい、

ほっとする場です。

場所：相原高齢者支援センター

費用：100円(保険代・お茶代として)

2月23日 参加者同士の情報交換

3月23日 参加者同士の情報交換

2月 今月の予定 3月

日	曜	行事	開始時間
1	水	ご近所体操はっぴー 窪ノ淵公園	10時～
2	木	ご近所体操 二本松公園	10時～
3	金	二本松にここサロン 町	10時～
4	土		
5	日		
6	月	出張相談窓口 相原病院 ご近所体操ななかまど さくら公園 ジョイフル歌唱会 支	10時～ 14時～ 13時半～
7	火	ご近所体操シオン 相原児童遊園	10時～
8	水		
9	木	じょいふるカフェ 支	10時～
10	金		
11	土		
12	日		
13	月	じょいふる農園(勉強会) レストラン栗の里2F	14時～
14	火	ご近所体操 田通公園	9時～
15	水	だいわ花壇の会 大和製罐 ご近所体操はっぴー 窪ノ淵公園	9時～ 10時～
16	木	ご近所体操 二本松公園	10時～
17	金	二本松にここサロン 町	10時～
18	土		
19	日		
20	月		
21	火	ご近所体操シオン 相原児童遊園	10時～
22	水		
23	木	じょいふるオレンジカフェ 支 (認知症カフェ)	10時～
24	金		
25	土		
26	日		
27	月	じょいふる農園 畑	9時～
28	火	ご近所体操 田通公園	9時～
29	水		
30	木		
31	金		

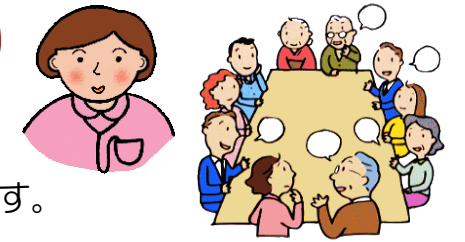
※地域内で「いきいきサロン相原」「相原お茶べり会」「いきいきサロン二本松集会所」も開催しています。

町；二本松町内会会館
集；二本松自治会集会所
合；緑合同庁舎
畑；「栗の里」向い側
支；相原高齢者支援センター

日	曜	行事	開始時間
1	水	ご近所体操はっぴー 窪ノ淵公園	10時～
2	木	ご近所体操 二本松公園	10時～
3	金	二本松にここサロン 町	10時～
4	土		
5	日		
6	月	出張相談窓口 相原病院 ご近所体操ななかまど さくら公園 ジョイフル歌唱会 支	10時～ 14時～ 13時半～
7	火	ご近所体操シオン 相原児童遊園	10時～
8	水		
9	木	じょいふるカフェ 支	10時～
10	金		
11	土		
12	日		
13	月	じょいふる農園 畑	9時～
14	火	ご近所体操 田通公園	9時～
15	水	だいわ花壇の会 大和製罐 ご近所体操はっぴー 窪ノ淵公園	9時～ 10時～
16	木	ご近所体操 二本松公園	10時～
17	金	二本松にここサロン 町	10時～
18	土		
19	日		
20	月		
21	火	ご近所体操シオン 相原児童遊園	10時～
22	水		
23	木	じょいふるオレンジカフェ 支 (認知症カフェ)	10時～
24	金		
25	土		
26	日		
27	月	じょいふる農園 畑	9時～
28	火	ご近所体操 田通公園	9時～
29	水		
30	木		
31	金		

地域ケア会議を開催しています

今年度から地域ケア会議を「個別事例部会」と、自治会・老人会・民生委員、社会福祉協議会などの皆様を中心に構成する「地域づくり部会」に分けて開催しています。



「地域づくり部会」の内容は、「個別事例部会」で出された個別課題の検討や、地域住民活動の把握などから見える課題、地域の皆様から提示された課題等を整理し、生活支援コーディネーターも協力しながら、より良い方向を導き出す取り組みをいたします。

相原、二本松地域でボランティア活動してみませんか？

ボランティア募集中！

相原高齢者支援センターでは、自治会、老人会、事業所、近隣の方等の協力のもと各地でご近所体操を行い、だいわ花壇やじょいふるカフェ会（「じょいふる農園」、「じょいふるカフェ」「じょいふるオレンジカフェ」）等と共催事業も行っています。一緒にご近所体操をしたり、ウォーキングの付き添いや認知症の方の付き添いをして頂ける等のボランティアさんを随時募集しています。また、空いている曜日や時間帯で「こんなことならできるよ」「自分の家のついでに〇〇できるよ」等とどんなことでも構いませんのでどうぞお気軽にお問い合わせください。



「じょいふるあいはら」の配布をお手伝いして下さる方も募集しています。



出前講座やります！

自治会、老人会、サロンやサークルなど地域の方が集まりやすい場所に出張し、講座を開催します♪

お気軽にご相談ください♪

☆介護保険制度について

☆介護予防について

(体操、脳トレ、レクリエーションなど…)

☆認知症サポーター養成講座

☆その他ご相談に応じます！

